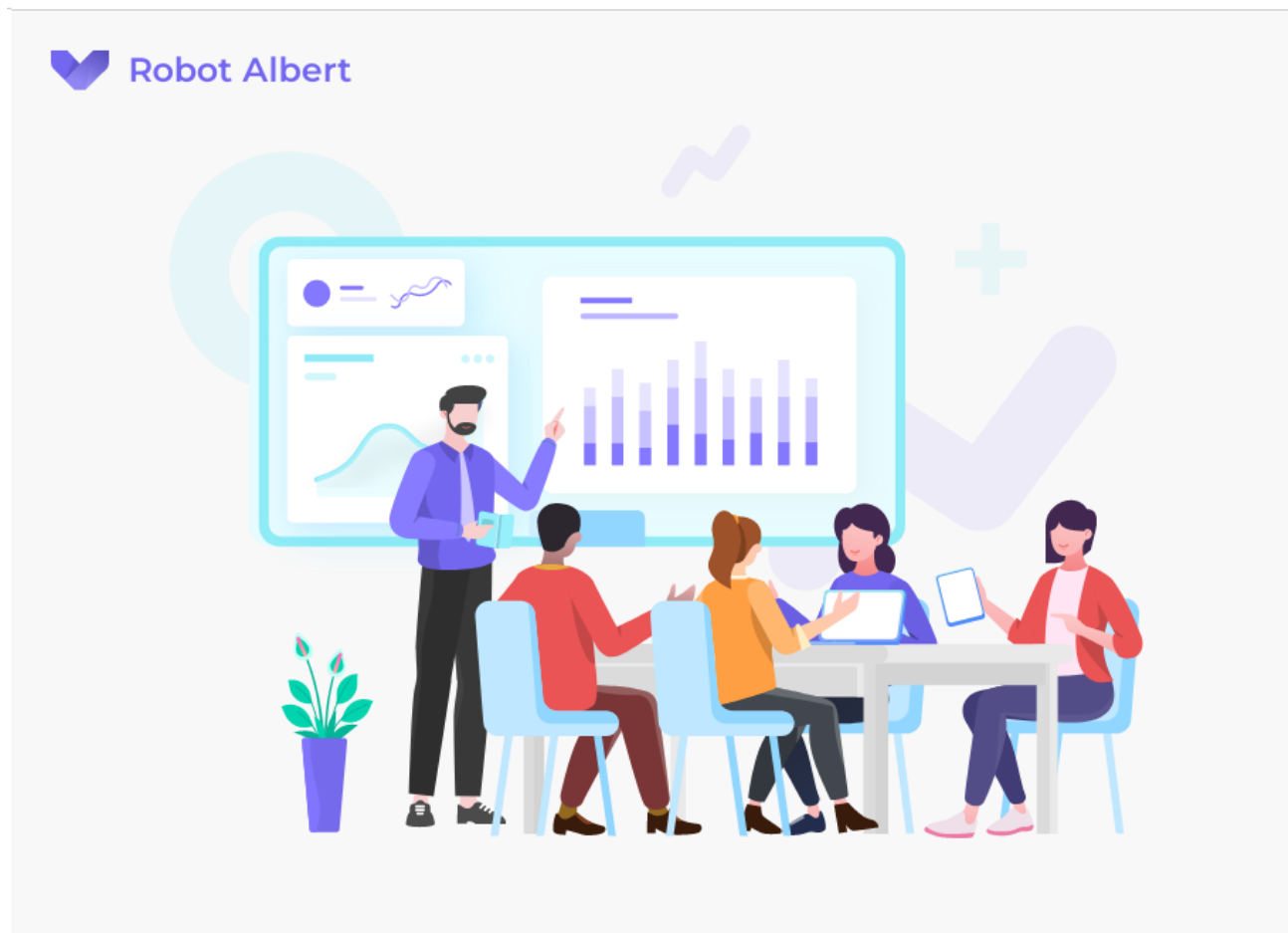


# Учебный бот, созданный на платформе Robotalbert

## Этап №1. Цель бота



Ссылка на учебный бот № 1:

<https://resourcecenter.robotalbert.app/s/IFNKQ>



Сайт платформы Robotalbert

<https://robotalbert.com/>

## Этап 1. Цель бота.

### Чат-бот создание

#### 1 ДЕНЬ

##### РАССЫЛКА 1

#### 1.1.1 Выявление целевой аудитории

Здравствуйте!  
Ресурсный центр общего образования на базе ГБДОУ детского сада № 64 Приморского района Санкт-Петербурга

**рад приветствовать Вас на обучении по курсу**

«Модель управления корпоративным контентом посредством системы чат-ботов»!

Укажите, пожалуйста, свои **фамилию, имя и отчество** в ответном сообщении.

#### Совет.

Для Вашего удобства мы рекомендуем проходить обучение на компьютере, а не на смартфоне. Для этого нужно установить приложение Telegram Desktop для персонального компьютера.

Желаем удачи!

#### Итак, начнем!



Текст при нажатии "👉":

# ▶ Что нужно для создания чат-бота



## Этапы создания чат-бота в образовании.

1. Выявление целевой аудитории
2. Разработка сценария чат-бота
3. Регистрация бота в мессенжере Telegram
4. Конструирование чат-бота на платформе-конструкторе

Продолжим?



Текст при нажатии "👉": Итак, первый этап - выявление целевой аудитории

**Целевая аудитория (ЦА)** – это группа людей, объединенных общими признаками, для которой планируется создание чат-бота

**Целевое поведение** – поддающиеся наблюдению и измерению действия целевой аудитории

Один чат-бот эффективнее работает на одну целевую аудиторию.

Как же определить целевую аудиторию?

Расскажи!

Текст при нажатии "Расскажи!":

**Опишите цели чат-бота**

Составьте **портрет пользователя** чат-бота, чтобы правильно понять его потребности и запросы.

*В сфере образования пользователями бота могут быть:*

- администрация (руководящий состав)
- коллеги/подчинённые (сотрудники)
- воспитанники/ученики/студенты
- родители

*Составьте портрет вашей ЦА:*

- Какой средний возраст аудитории?
- Каким социальным группам принадлежат пользователи, с кем общаются?
- Чем они занимаются? Какой у них уровень образования?
- Где учатся, где и с кем работают? Как проводят свободное время, чем интересуются? Кем вдохновляются?

# ▶ Целевая аудитория 1

Целевая аудитория (ЦА) – это группа людей, объединенных **общими признаками**, для которой планируется создание чат-бота

Целевое поведение – поддающиеся наблюдению и измерению **действия целевой аудитории**

**Один** чат-бот эффективнее работает на **одну** целевую аудиторию

## Кто они?

- ▶ Родители?
- ▶ Сотрудники?
- ▶ Ученики?
- ▶ Администрация?

## Составьте портрет вашей ЦА

- ▶ Какой средний возраст?
- ▶ Чем они занимаются? Какой у них уровень образования?
- ▶ Каким социальным группам принадлежат, с кем общаются?
- ▶ Где учатся, где и с кем работают? Как проводят свободное время, чем интересуются? Кем вдохновляются?

Понятно!



Текст при нажатии "👉":

### 1.1.2 Примеры опросов и таблиц

#### Вывод:

То есть нужно **проанализировать аудиторию**. Нужно определить, откуда приходят пользователи бота, какие вопросы они задают, что их интересует, где и как они предпочитают коммуницировать.

Далее, необходимо: 1. Определить - **какая информация актуальна** для организации со стороны целевой аудитории. Для этого можно провести опросы в онлайн-режиме (например, с помощью ВКонтакте, Яндекс.Взгляд, Яндекс.Формы и др. сервисов)

2. Все запросы, всю информацию нужно **разбить на блоки или разделы** и определить их задачи.

Посмотреть примеры



Текст при нажатии "🔍":

Пример разбиения информации на блоки:

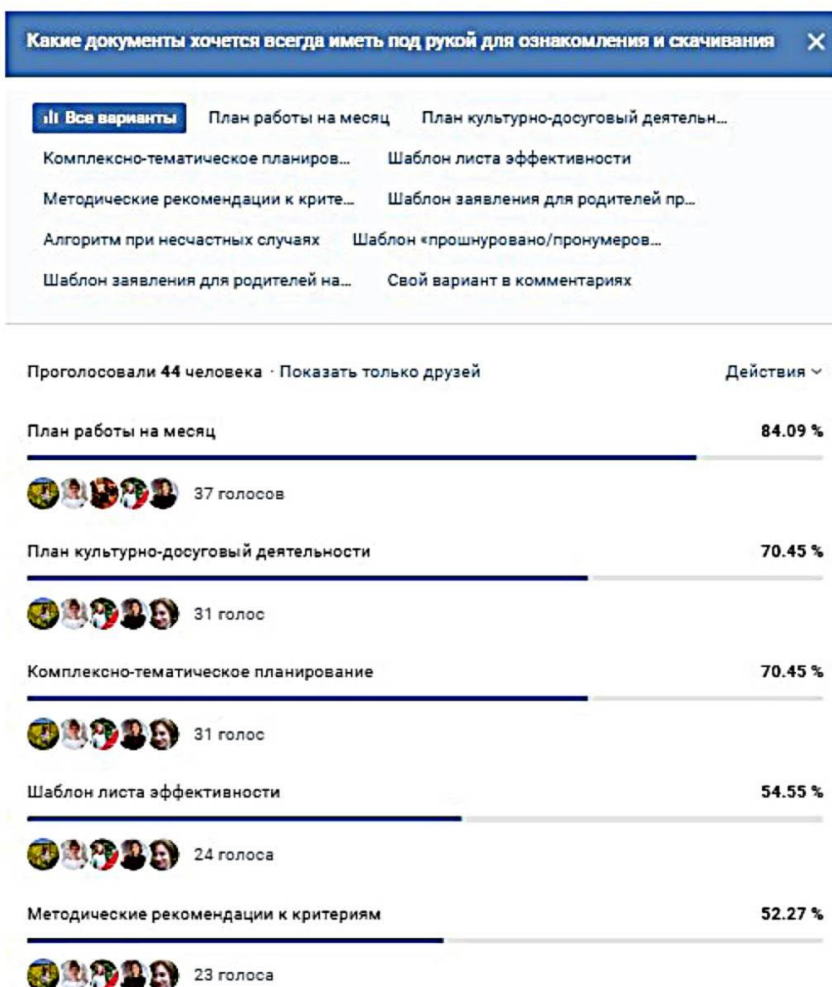
[Блоки-интерфейса-технического-задания.pdf](#)

Опрос в "ВКонтакте" для выявления требуемого наполнения блока "Документация"

Пример

Текст при нажатии "Пример":

В организации (детский сад) для определения структуры цифрового помощника и его интерфейса проектной группой был проведен опрос в онлайн-режиме (группа детского сада во ВКонтакте).



Идём далее



Текст при нажатии "»":

Количество проголосовавших сотрудников в опросе более 75 %. Из них большинство педагогов отметило, что нуждаются в документах, которые ежедневно встречаются в работе: план работы на месяц, план культурно-досуговой деятельности, комплексно-тематическое планирование. Остальные документы нужны для пользования с меньшей периодичностью, но также актуальны.

Уважаемые коллеги-педагоги! Поучаствуйте в опросе



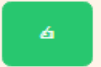


Понятно!



Текст при нажатии "👉":

Небольшой лайфхак



Текст при нажатии "⚡":

### 1.1.3 Методика 5W

Можно воспользоваться **методикой 5W** Марка Шеррингтона:

*В основу модели заложены 5 вопросов, ответы на которые дают понимание целей и интересов аудитории:*

**What? (Что?)** – определяет что нужно пользователю.

**Who? (Кто?)** – дает основную информацию о пользователе.

**Why? (Почему?)** – указывает проблему, которую он желает решить с помощью продукта.

**When? (Когда?)** – время, когда пользователю нужна информация.

**Where? (Где?)** – показывает место, где человек с большей вероятностью минимум узнает ответ на вопрос.

#### 1.1.4 Задание

Сейчас будет задание.

Хорошо!

Текст при нажатии "Хорошо!":

*Подготовьте базу для будущего бота:*

- Кто те люди в вашей организации, которые будут заинтересованы в использовании чат-бота?
- На какого из участников образовательного процесса будет направлен ваш чат-бот?
- Какие потребности он будет удовлетворять?
- Продумайте главные вопросы/блоки вашего будущего бота (для начала достаточно трёх).
- При необходимости проведите опросы среди целевой аудитории для определения актуальной информации, которая будет присутствовать для них в чат-боте.

Данные вопросы следует обсудить с коллегами и руководителями в вашем учреждении, желательно провести опросы и исследования.

Данный шаг очень важен, т.к. это сделает ваш бот более удобным, эффективным и нужным именно в вашей организации.

**Наша первая лекция закончена!**

**Желаем успехов в выполнении домашнего задания!**